

ROCHERS DU MIDI – face sud ouest
voie rocheuse « Lune de Miel »
Saint Hilaire du Touvet

-*-*-*-*-*-*-*-*-*-*-*-*-*-*-*-*-*

Ouverture du bas le 04 septembre 2016 par Marc Malvolti et Christine Gachet.



Difficulté : TD +, environ 250 m, 5 sup obligatoire, 6b/c max, 10 petites longueurs

Équipement : P1, 80 points environ. Prévoir 10 dégaines. Pour ceux qui sont un peu juste dans le 6a, prévoir des camalots n°0.4 / 0.5 / 0.75 / 1 ou équivalents.

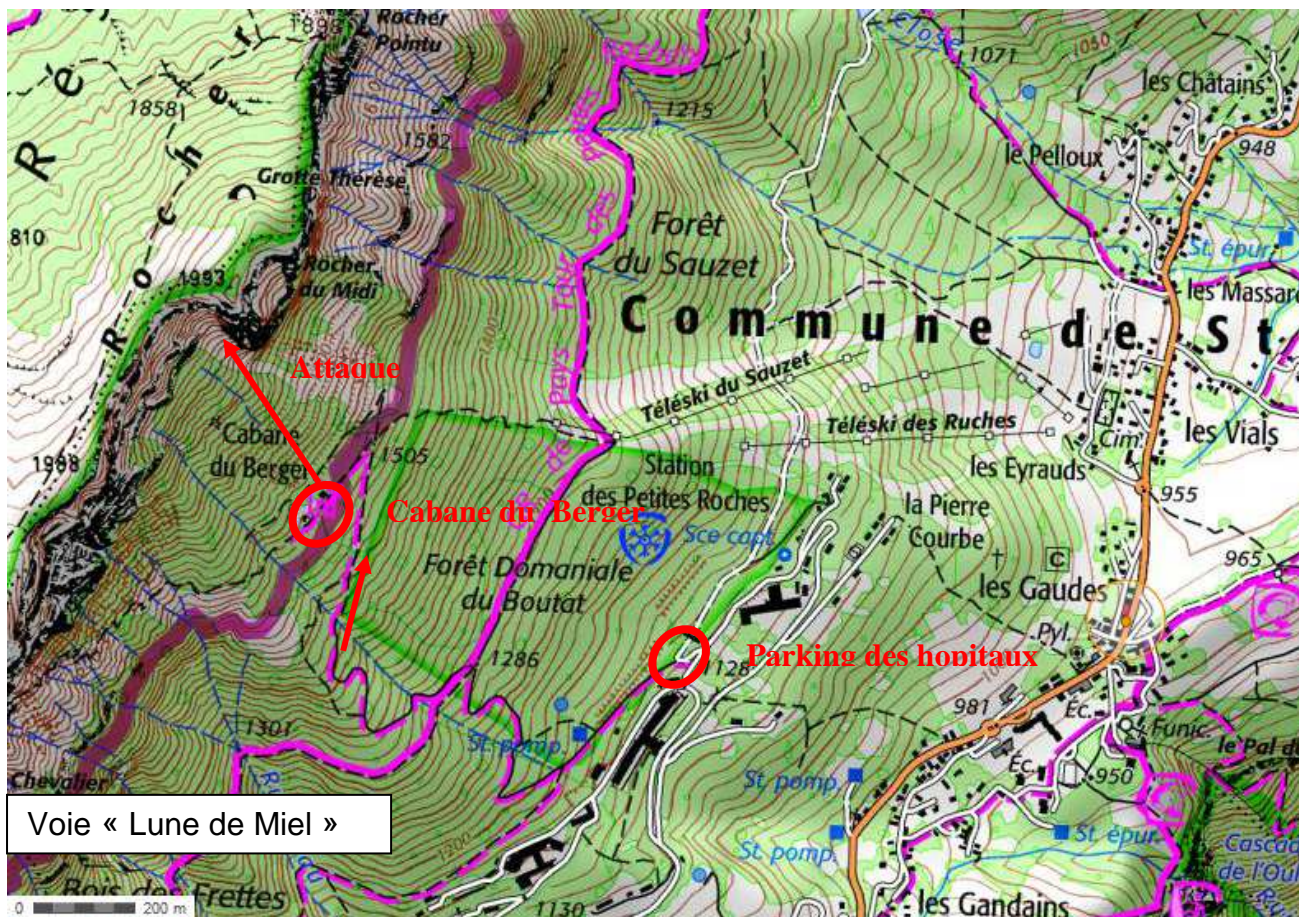
Relais non équipés pour les rappels.

Rocher : calcaire Urgonien chartrousien

Approche - 1h15 à 1h30 (700 m dénivelé) : depuis le parking des hôpitaux, monter par une piste forestière à la cabane du Berger. 50 m avant la cabane, prendre un sentier sur la droite (cairns) et le suivre à travers les pins. Remonter ensuite le couloir de pierrailles à gauche du pilier sud, pour venir buter sur les premiers contreforts.

L'attaque se situe à droite (dans le sens montée) : plaquettes bien visibles.

Descente : en 2 rappels par la dépression située entre la Dent de Crolles et les Rochers du Midi (voir topo « Escalades en Chartreuse » – Julien Boudat, Yannick Guerillot)



L1 : 4+

Franchir la petite barre rocheuse côté droit par un système de fissures dièdre peu marquée et remonter sur 20 m une pente d'éboulis dans l'axe jusqu'à venir buter sous un mur rocheux déversant.

L2 : 4+

S'échapper par la droite du mur pour venir faire relais au pied d'un ensemble dièdre – fissure (longueur courte 20 m).

L3 : 6b

Remonter le dièdre fissuré jusqu'à venir buter sous le surplomb qui le coiffe, traverser 5 m à droite sous le surplomb et le franchir par une dalle verticale fissurée. Faire relais sur la vire.

L4 : 2

Mini longueur sur la vire pour faire relais au pied d'une fissure.

L5 : 6/b/c

Remonter la fissure en arc de cercle et déversante. Relais à la sortie.

L6 – L7 : 6a

En 2 longueurs suivre une rampe-fissure.

L8 : 3

Traversée à gauche sur une vire aisée (20 m)

L9 : 6a

A l'aplomb du relais, remonter directement l'ensemble de dièdre – fissure jusqu'à une mini-grotte sur la droite.

L10 : 4

S'échapper de la grotte par une dalle à gauche et remonter les gradins herbeux jusqu'au sommet.



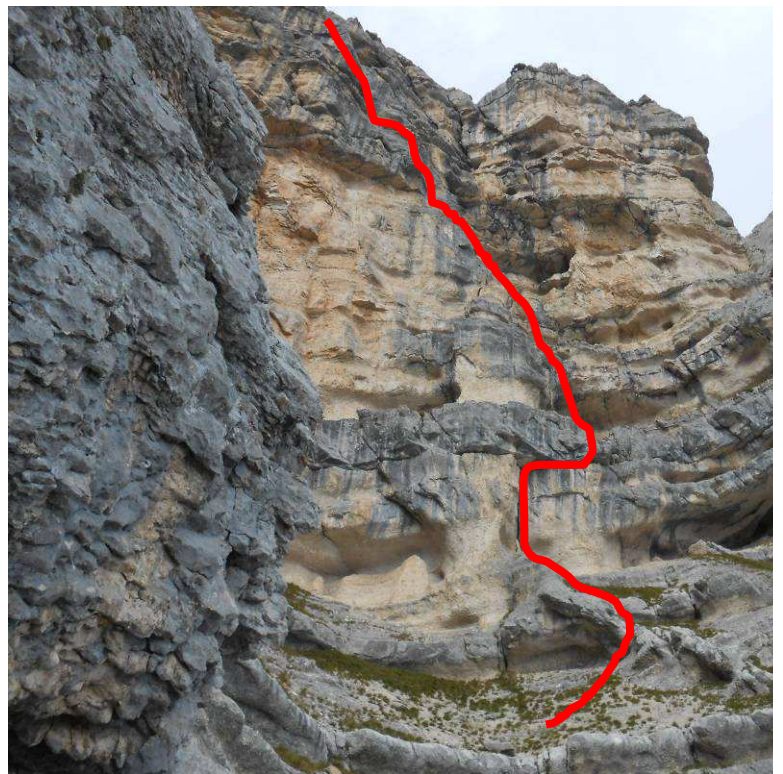
Point de départ de la voie



L1 et L2



L3



De L2 à L10



L10



Panoramique